

Erdgeschoß-/ Singlewohnung auf ehemaligem kleinen Bauernhof

Die Wohnung hat ca. 47 qm Wohnfläche und besteht aus Wohnzimmer, Schlafzimmer, Küche und Bad. Zusätzlich gibt es einen Abstellraum, der nicht für Wohnzwecke, jedoch z. B. für die Waschmaschine geeignet ist. Eine kleine, einfache Einbauküche ist vorhanden, ebenso eine eigene Satellitenschüssel für den Fernsehempfang. Zwecks Internetnutzung kann ein eigener Vertrag abgeschlossen oder aber auch gegen eine geringe Gebühr das WLAN des Vermieters mitbenutzt werden. Die Wohnung befindet sich in einem gepflegten Zustand und ist frei ab dem

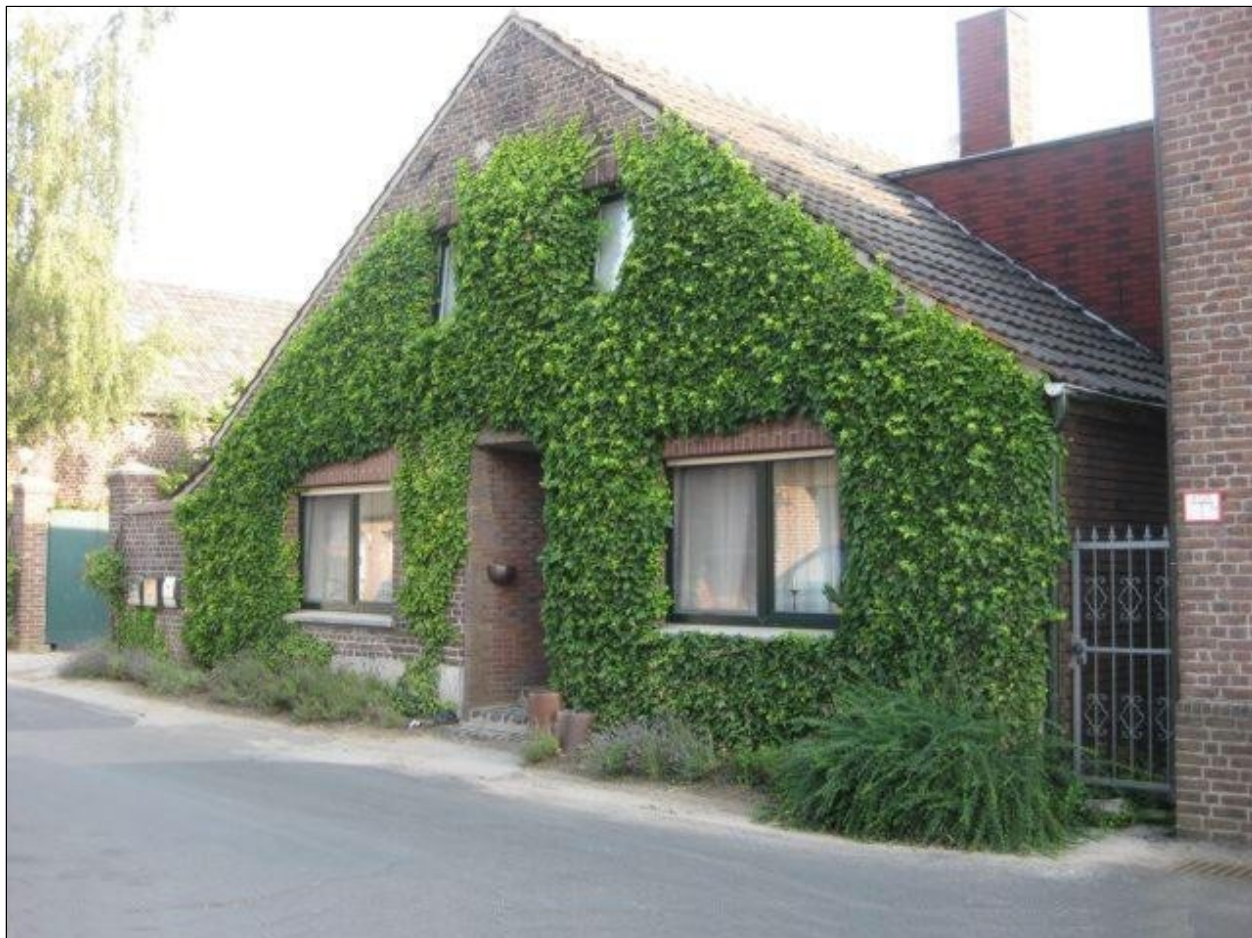
Die Miete beträgt € monatlich zuzüglich Nebenkosten.

Ausstattung

Bei der auf den Fotos sichtbaren Einrichtung handelt es sich um Fotos aus unterschiedlichen Mietverhältnissen, die mir jeweils für Zwecke eines Inserats zur Verfügung gestellt wurden. Die Möblierung auf den Fotos ist daher nicht aktuell. Die Wohnung ist bis auf die Einbauküche NICHT möbliert.

Von Bewerbern erwarte ich im Falle eines Vertragsabschlusses die Vorlage eines Einkommensnachweises sowie einer Schufa-Auskunft.

Hausfront an der Dorfstrasse



Einfahrt auf den Innenhof

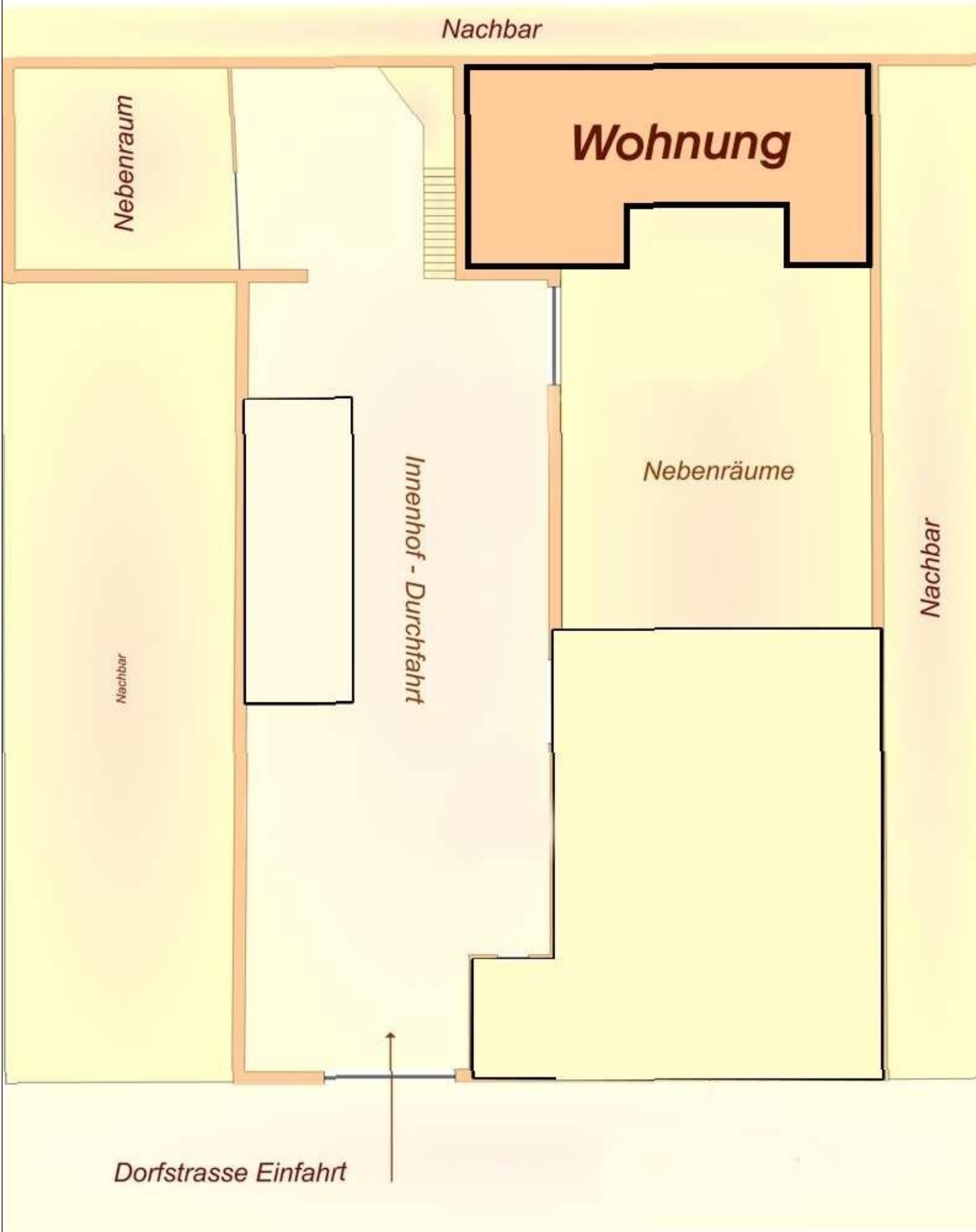


Der Innenhof



Lage

Lage



Wohnung ca. 47 qm



Wohnungseingang



Küche





Wohnzimmer



Wohnzimmer



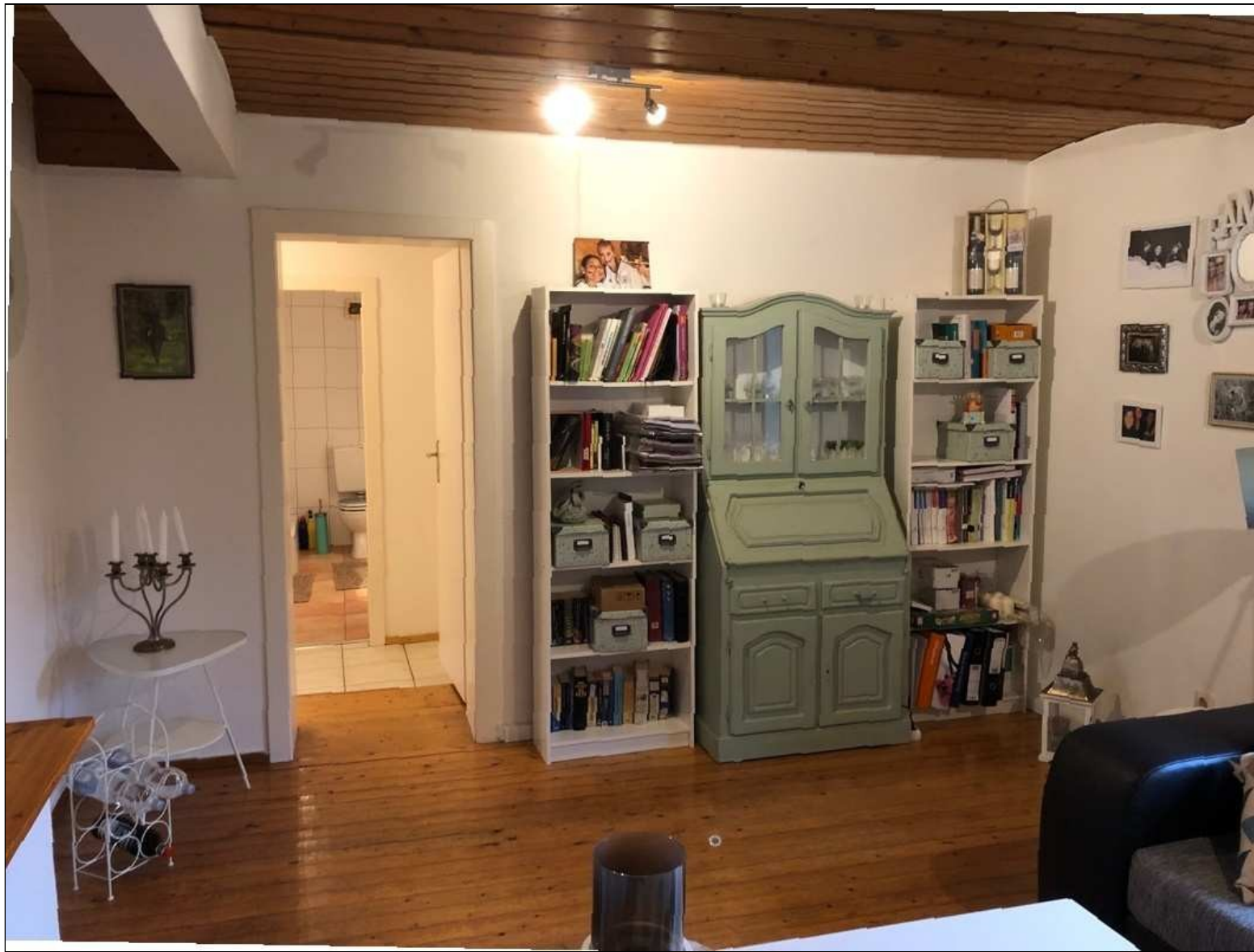
Wohnzimmer



Wohnzimmer



Wohnzimmer



Wohnzimmer



Bad



Bad



Bad



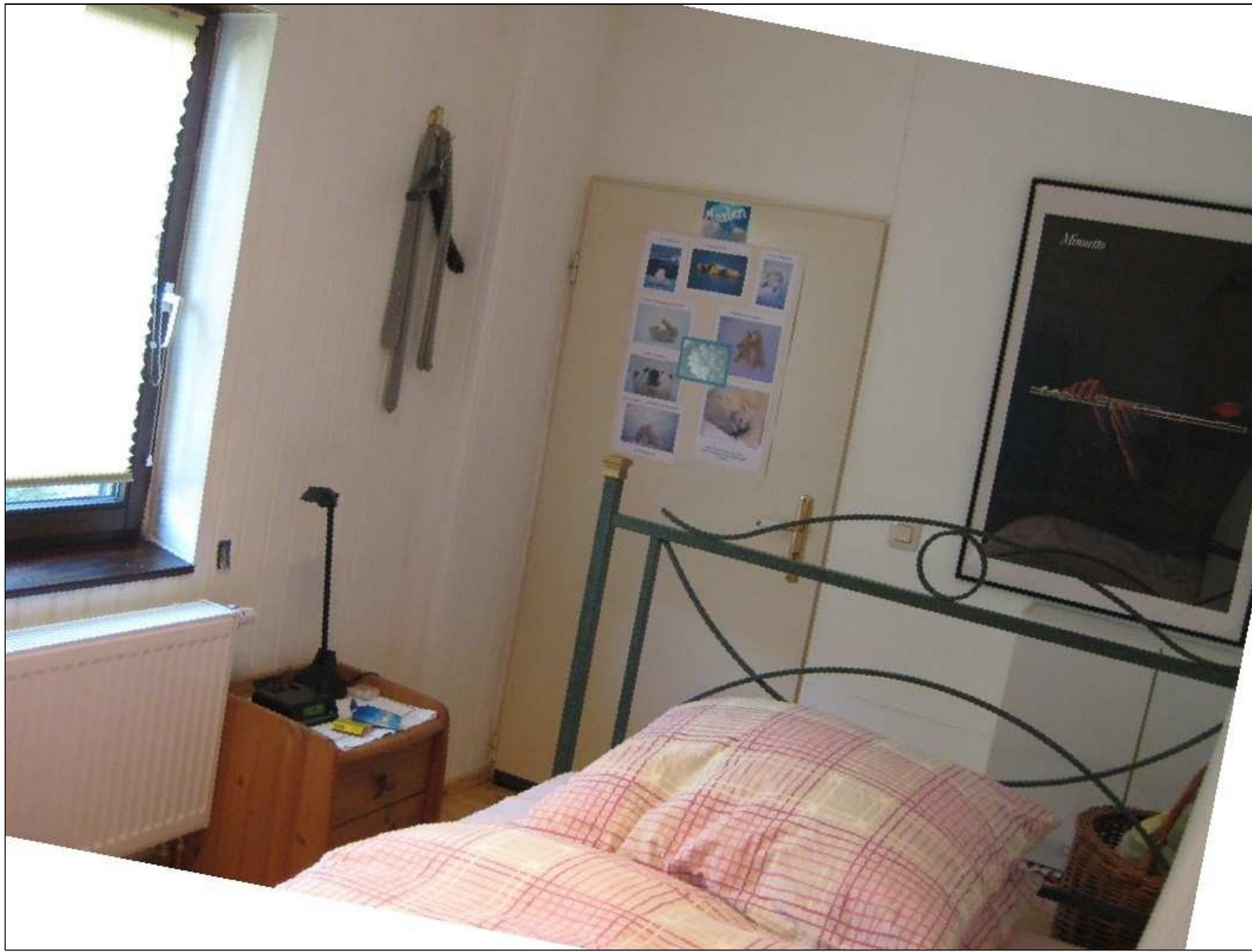
Bad



Bad



Schlafzimmer



Schlafzimmer



Schlafzimmer



Schlafzimmer

